



# KANTOORRUIMTE

## VEERDIJK 40 G WORMER

**TE HUUR**  
**Oppervlakte**

**€ 1.975 per maand ex. BTW en serv.kosten**  
**ca. 250 m<sup>2</sup> BVO**

# KENMERKEN



## **TOTALE OPPERVLAK**

ca. 250 m<sup>2</sup> BVO

## **BTW BELAST**

ja

## **BOUWJAAR**

omstreeks 1900

## **PARKEERFACILITEITEN**

aan de achterzijde

per parkeerplaats € 490,- per  
stuk/jaar ex. BTW

## **VERDIEPINGEN**

4 (lift aanwezig)

## **BIJZONDERHEDEN**

- rijksmonument
- ligging aan de Zaan
- industriële uitstraling
- authentieke details



# OMSCHRIJVING

## **Veerdijk 40 Wormer**

Industriële (kantoor)ruimtes in pakhuis 'SAIGON' aan de Zaan. Pakhuis 'SAIGON' maakt onderdeel uit van de monumentale 'Zaanwand'. Het pakhuis is volledig gerestaureerd met behoud van authentieke details en gecombineerd met moderne technische voorzieningen. Pakhuis 'SAIGON' is opgedeeld in afzonderlijke sfeervolle monumentale (kantoor)ruimtes in diverse metrages op verschillende verdiepingen.

## **Indeling gebouw:**

Centrale entree met trappenhuis en lift naar de verdiepingen. Alle ruimtes zijn via de centrale hal (toegang aan zowel voor- als achterzijde) te bereiken. De begane grond units zijn tevens voorzien van een zelfstandige toegang. Pakhuis 'SAIGON' beschikt over een eigen parkeergelegenheid.

## **Oppervlakte:**

De oppervlakte van de units variëren in afmeting en zijn gelegen op de begane grond, 1e, 2e en 3e verdieping. Verhuur vanaf ca. 200 m<sup>2</sup> BVO. Het opleveringsniveau is verschillend per unit.

## **Actuele beschikbaarheid:**

Unit G ; ca. 250 m<sup>2</sup>

Het betreft een kantoorruimte met vide gelegen op de 3e en 4e verdieping.

Huurprijs € 1.975,- per maand ex. BTW, servicekosten, voorschot verbruik elektra en parkeerplaats(en).

Servicekosten: € 10,- per m<sup>2</sup> bvo per jaar ex. BTW.

Parkeerplaats € 490,- per stuk/jaar ex. BTW.

De gewenste huurtermijn bedraagt 5 jaar.

## **Zekerheidstelling:**

De borgstelling bedraagt 3 maanden huur te vermeerderen met servicekosten en BTW.

## **Opleveringsniveau algemeen:**

- Individuele CV-installatie, pantry en sanitaire voorzieningen
- Intercom en automatische deuropener
- Mechanische ventilatie sanitaire ruimtes
- Mogelijkheid tot glasvezelaansluiting
- Representatieve algemene ruimtes inclusief vergaderzittingen
- Liftinstallatie
- Cameratoezicht
- Uniforme moderne signing

## **Bijzonderheden:**

- Rijksmonument
- Prachtig uitzicht over de Zaan
- Moderne industriële uitstraling gecombineerd met authentieke details
- Prominente ligging, diverse winkels en horecagelegenheden op loopafstand.
- Zeer goede bereikbaarheid per auto, trein, bus en fiets

## **Gebruiksmogelijkheden:**

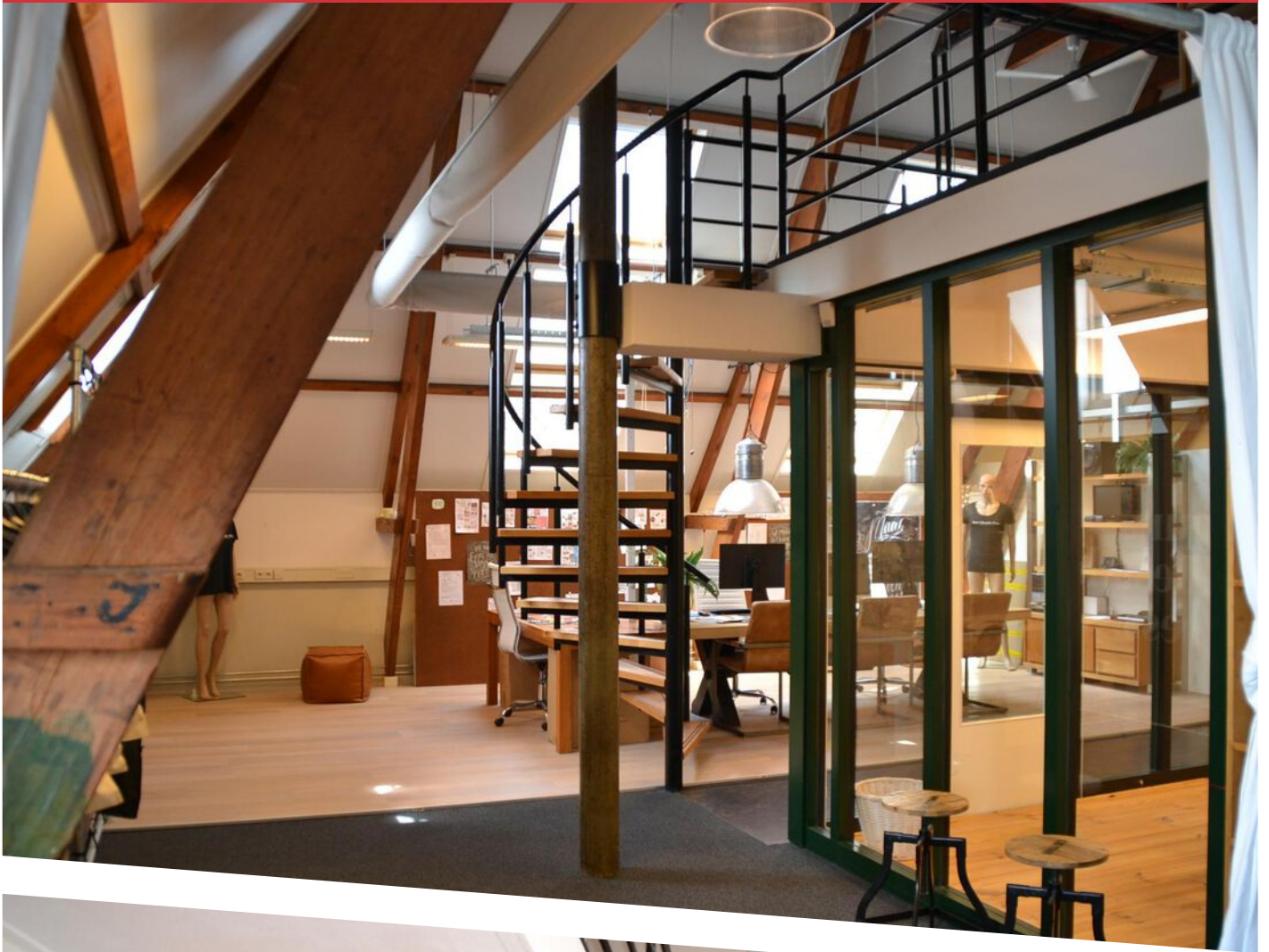
De ruimten zijn uitstekend geschikt voor bedrijven die waarde hechten aan een unieke identiteit en uitstraling. Dit kan gezocht worden in o.a. zakelijke dienstverlening, kantoorruimte, artistieke/creatieve bedrijven.

## **Parkeren:**

Er is een mogelijkheid tot aanhuur van één of meerdere parkeerplaatsen op het eigen (achtergelegen) parkeerterrein. Verder zijn er parkeermogelijkheden op openbaar terrein.

## **Aanvaarding:**

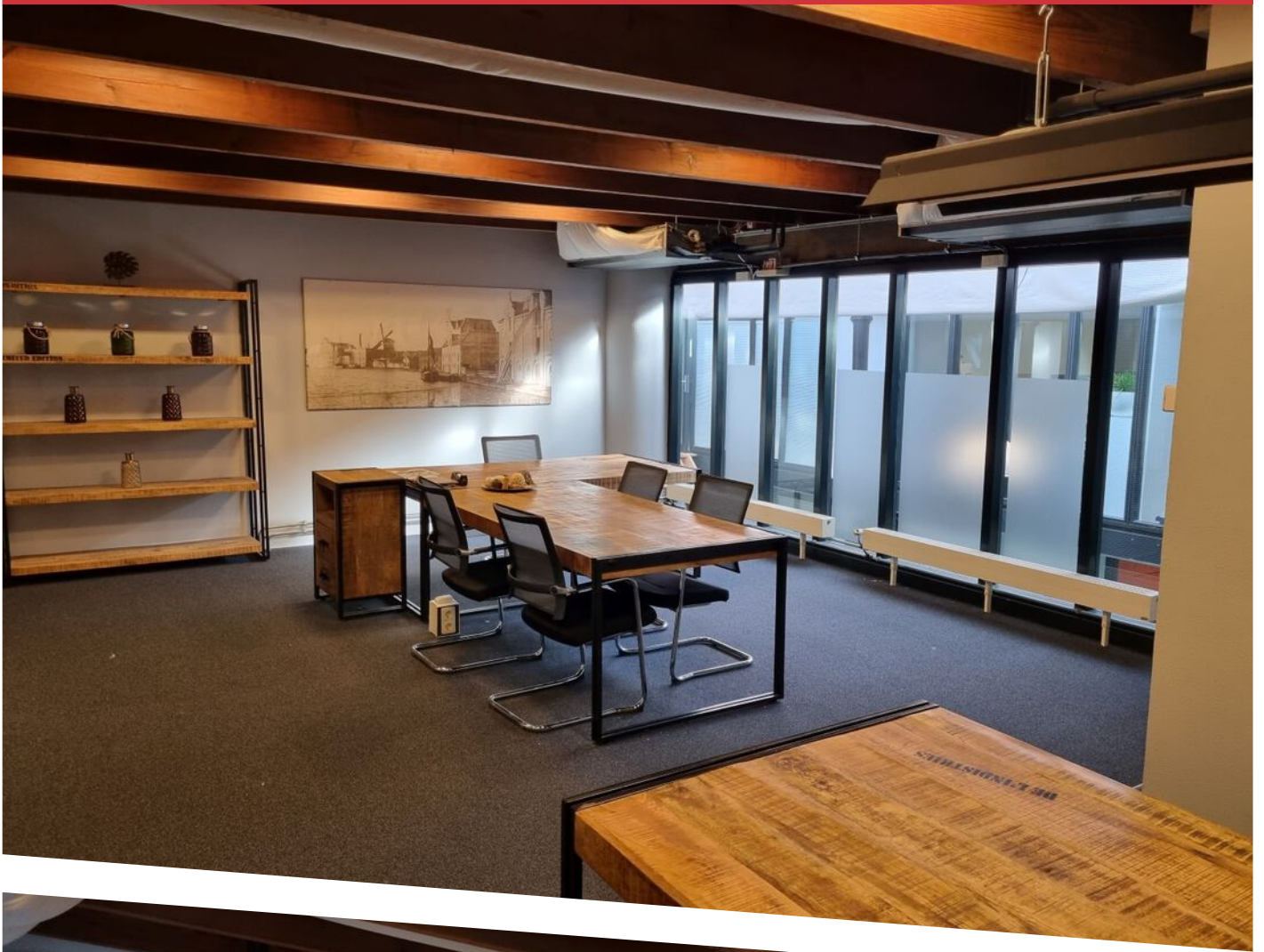
Per direct.



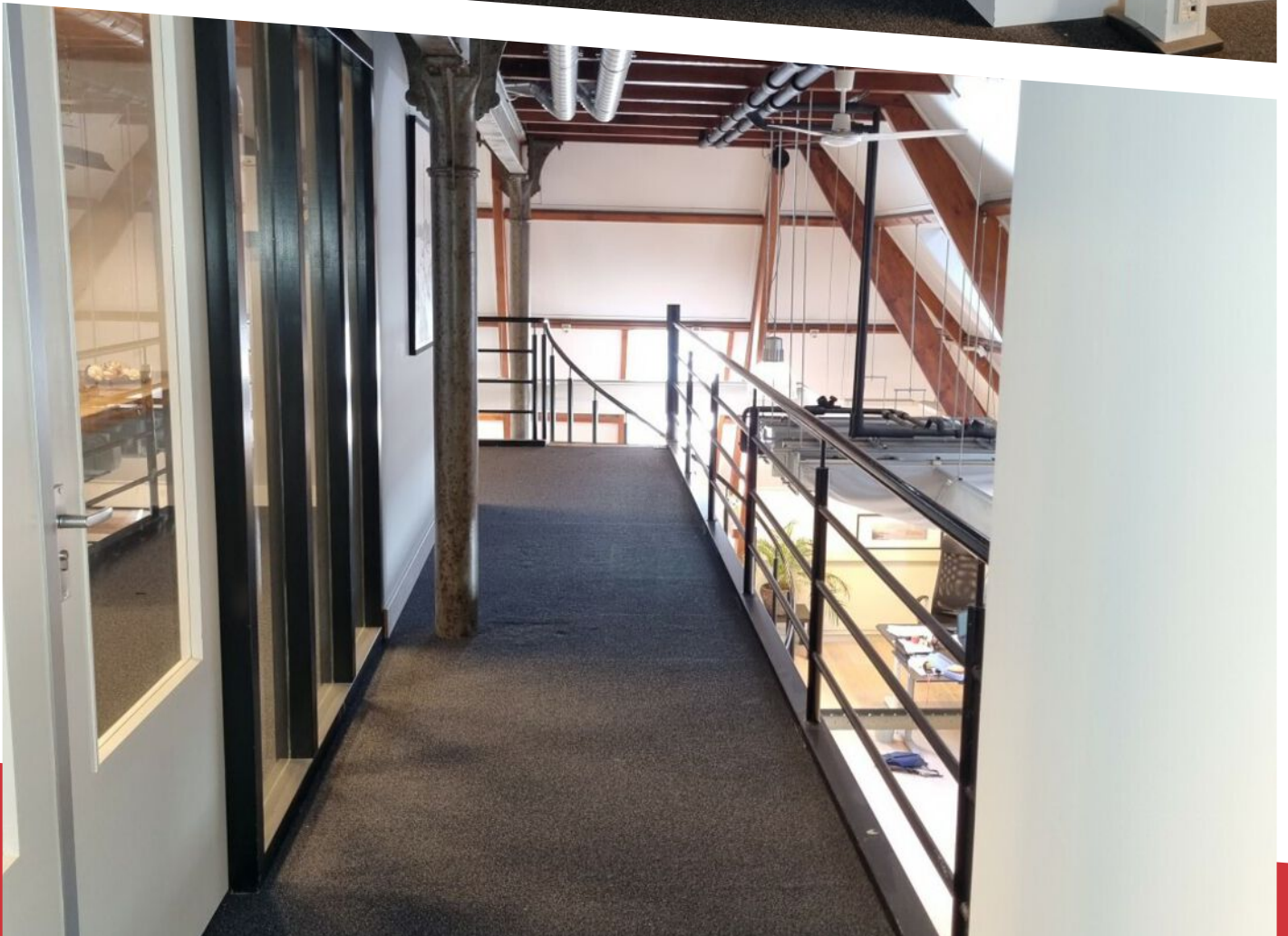




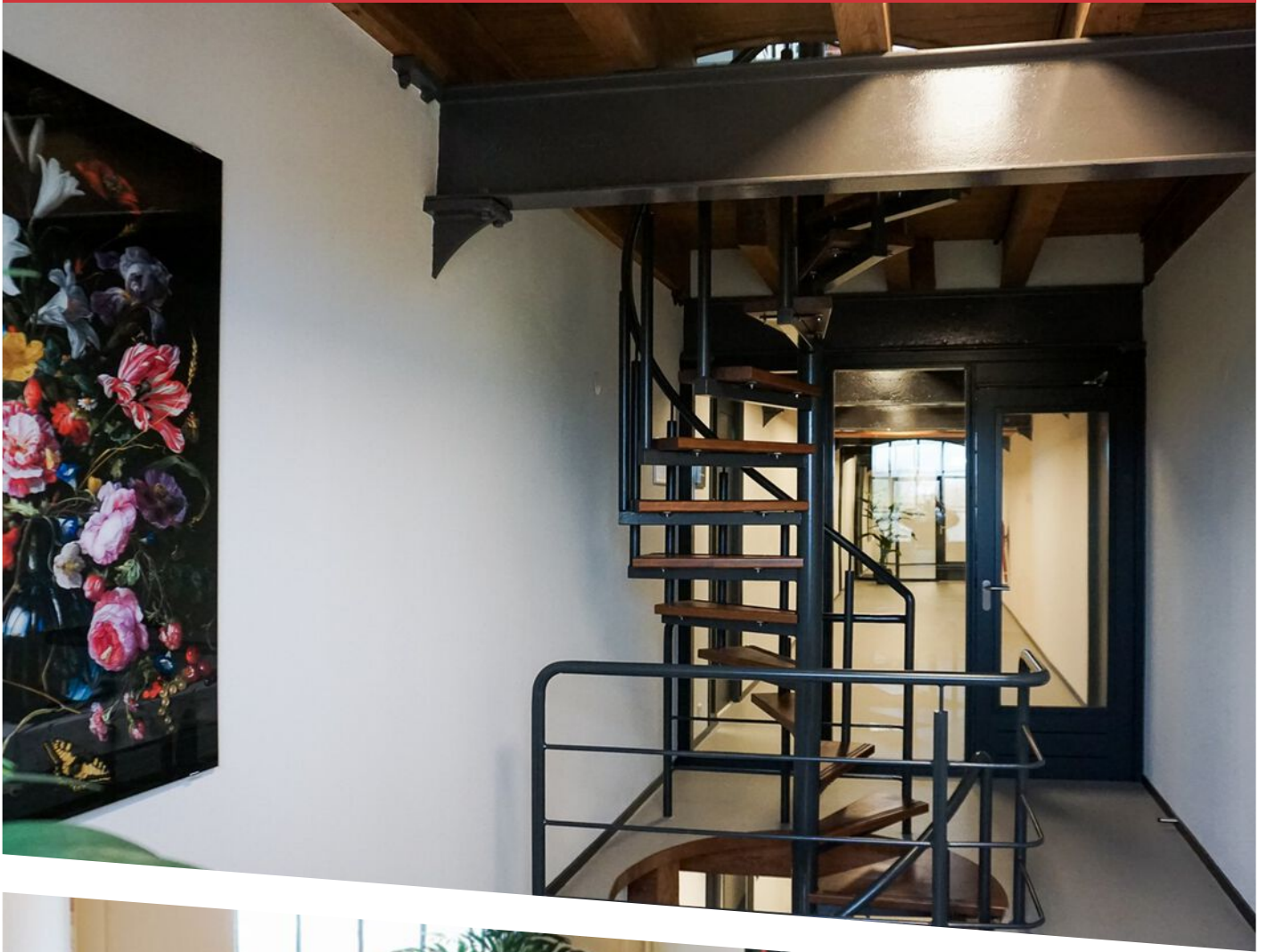








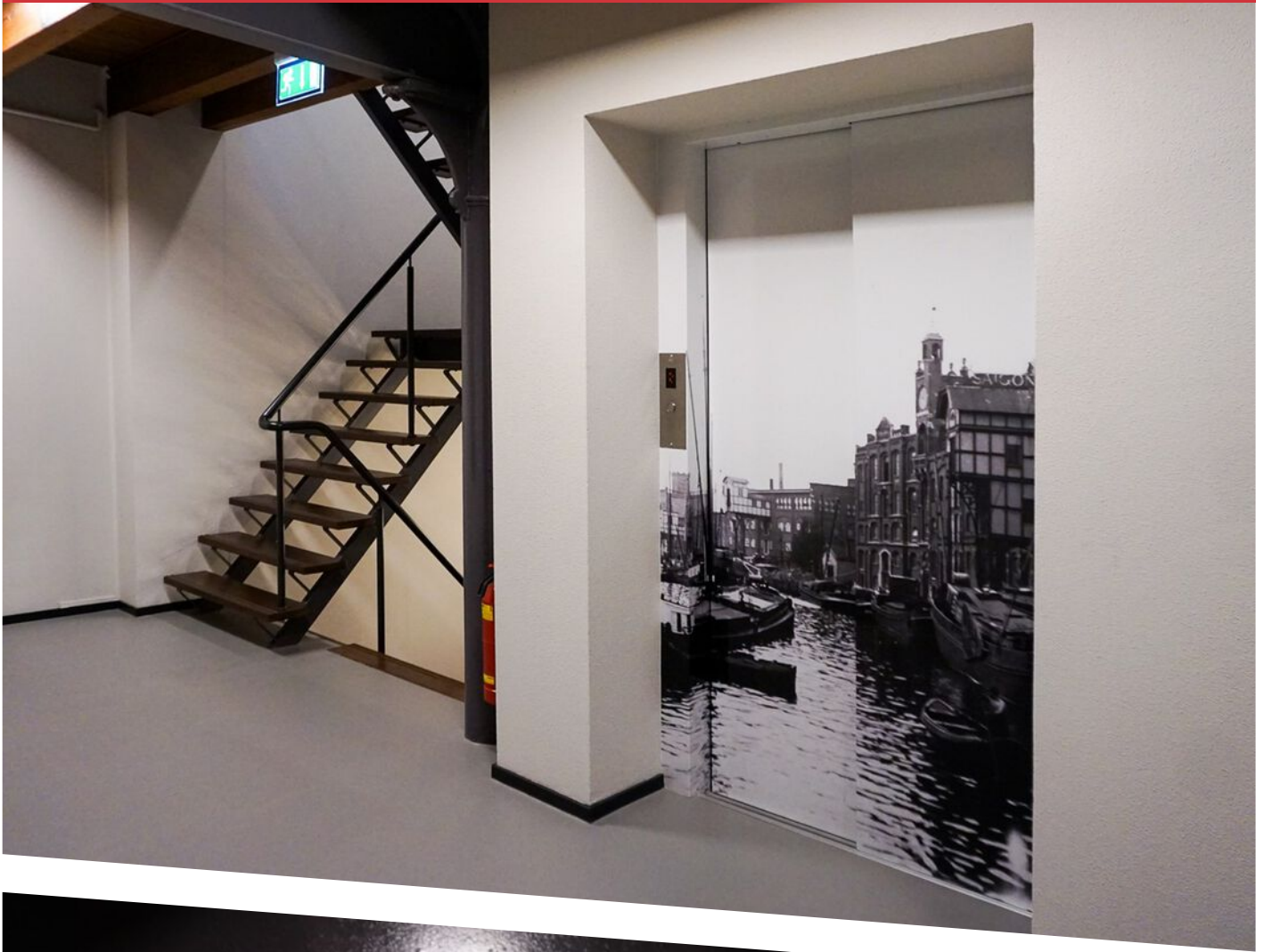




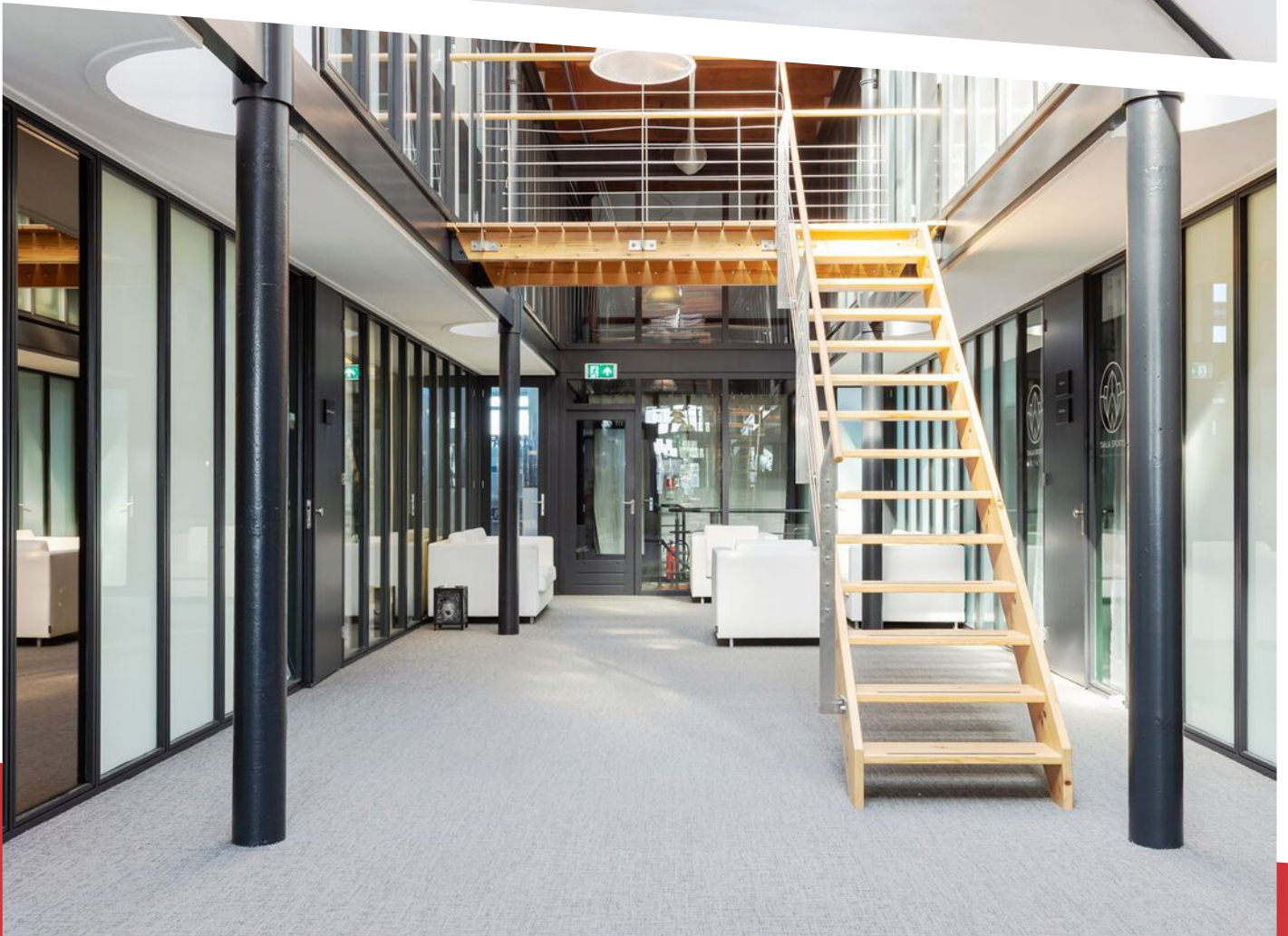








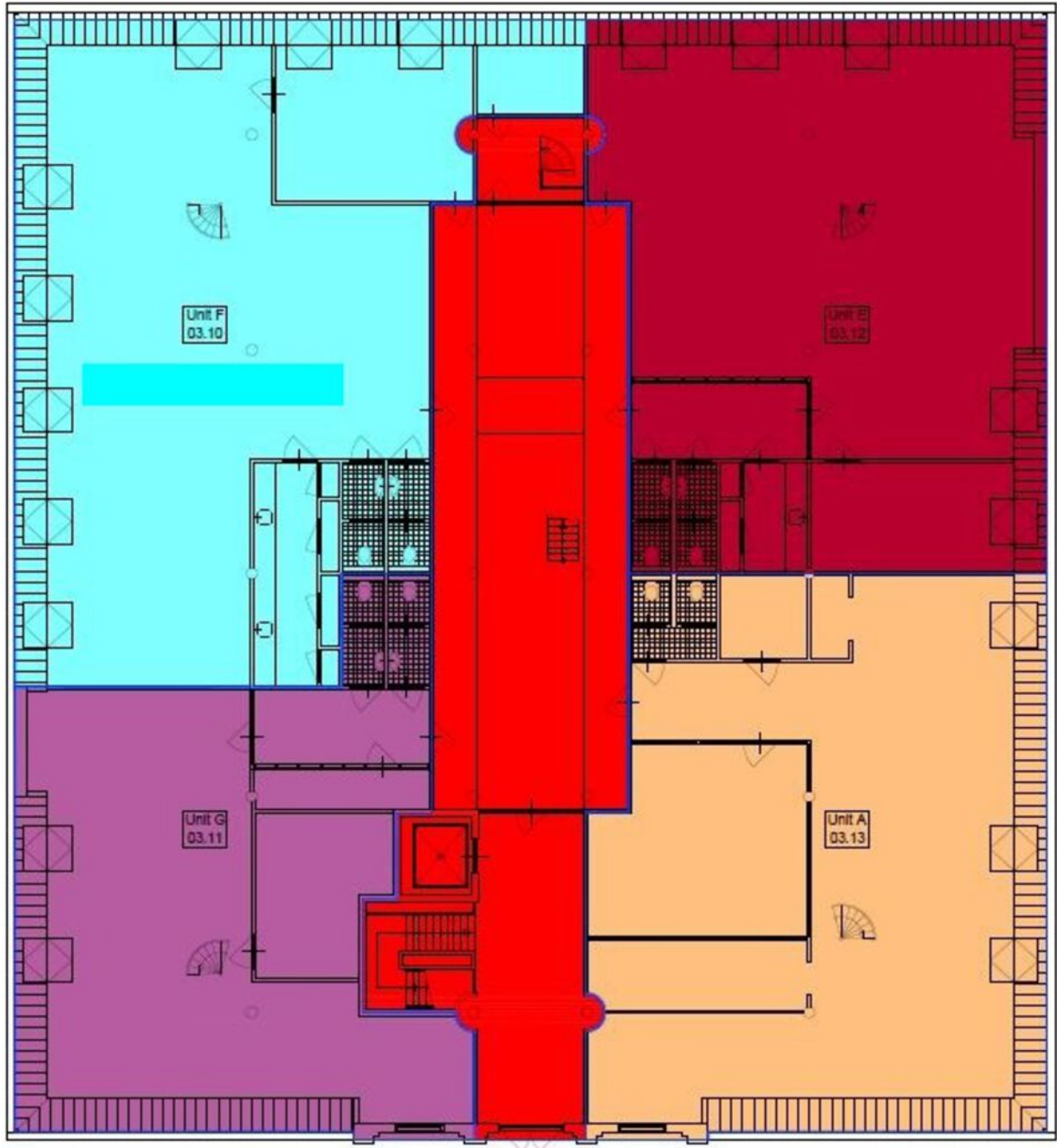






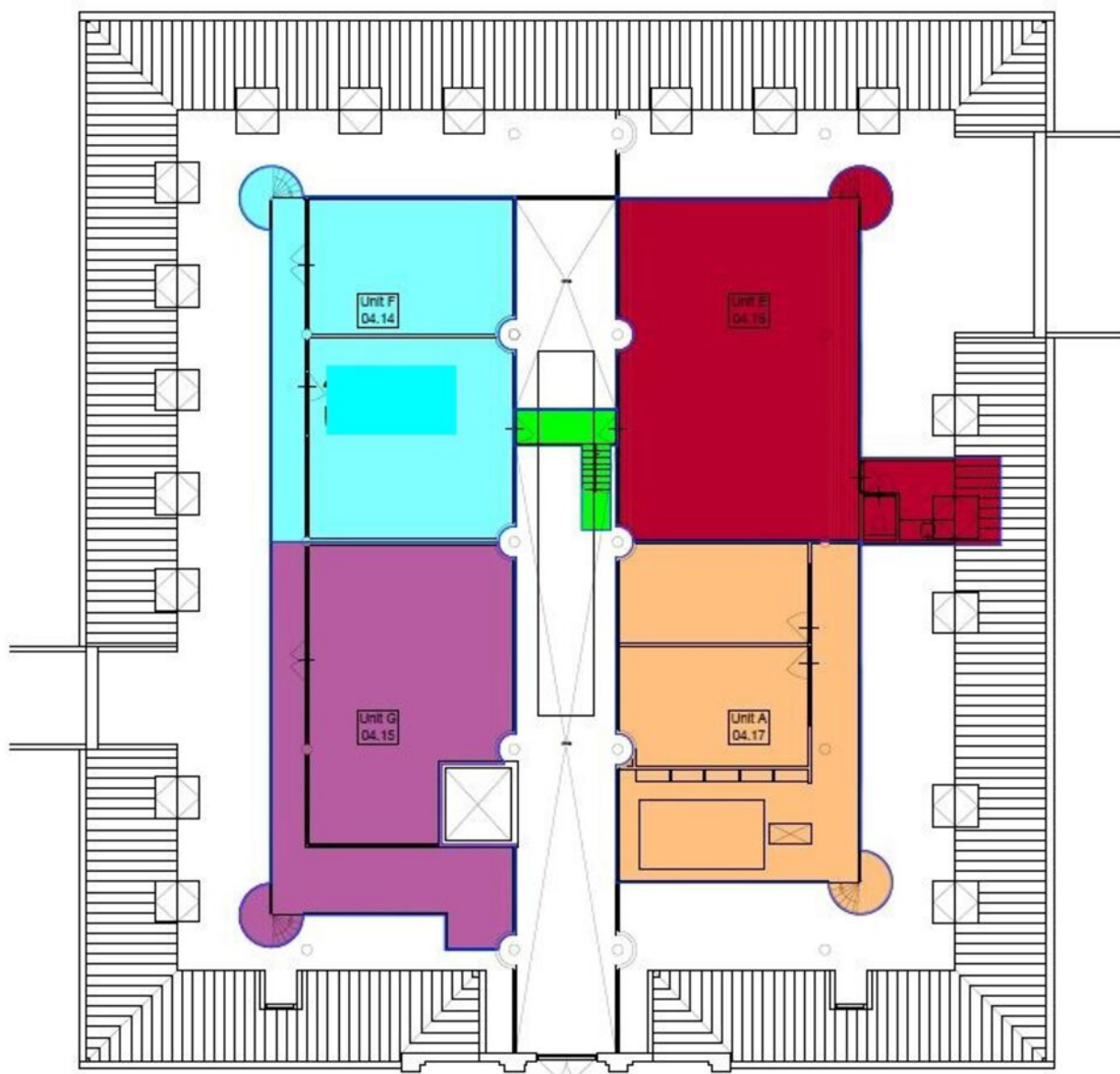






PLATTEGROND

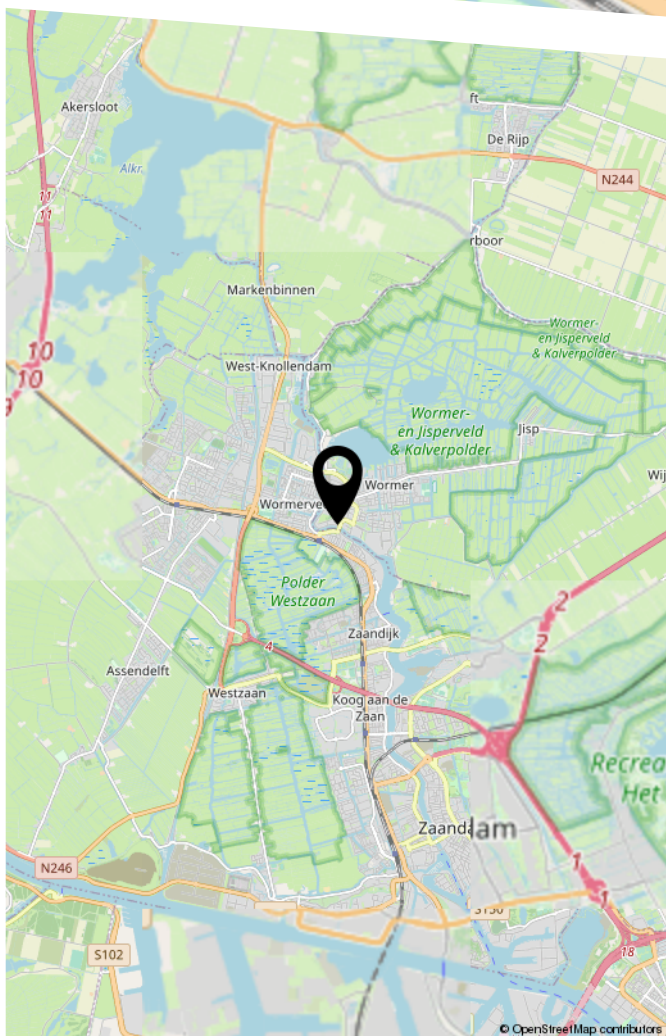
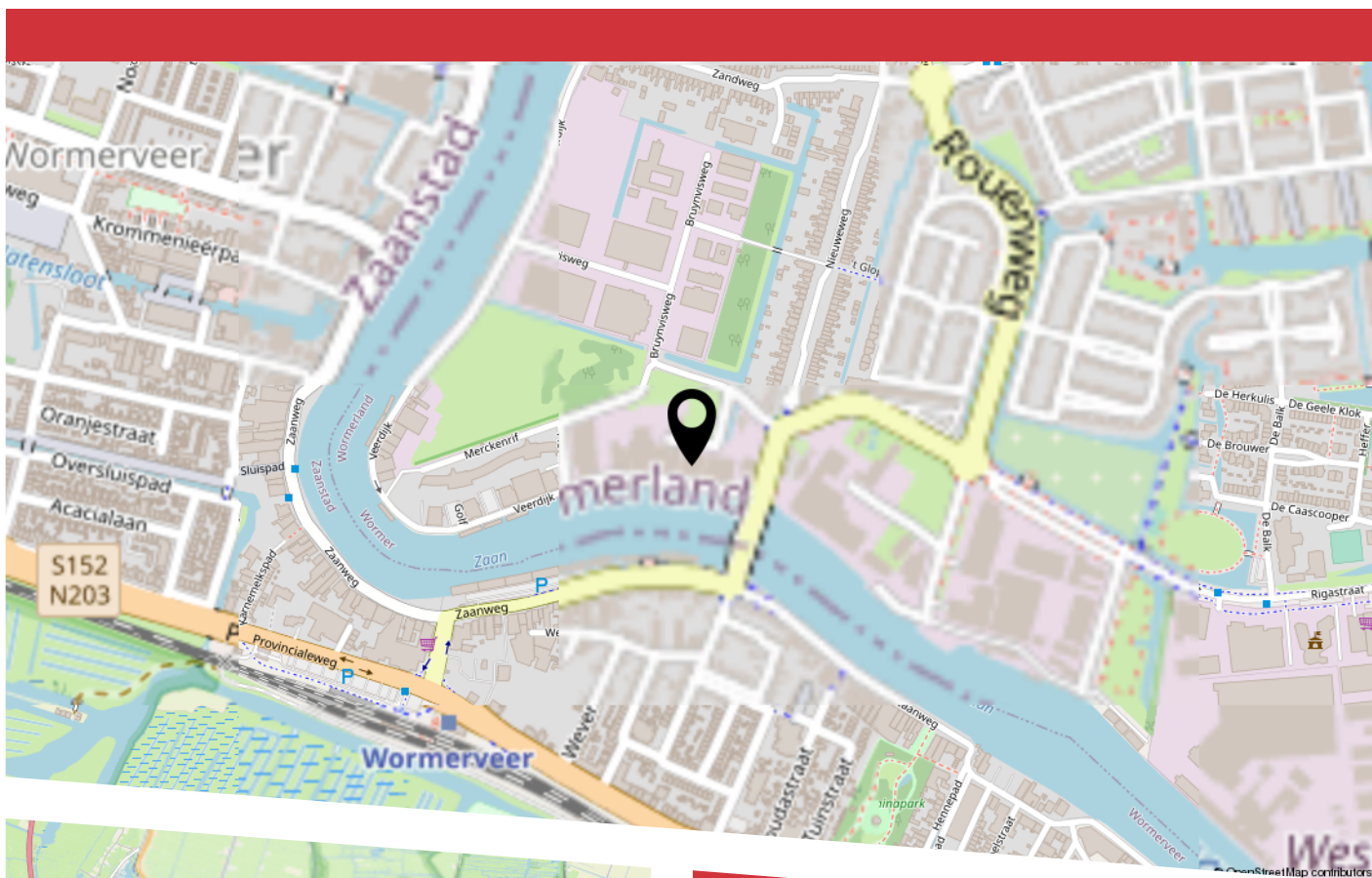




PLATTEGROND 4e verdieping



# LOCATIE OP DE KAART



## **Bereikbaarheid:**

Zeer goed bereikbaar per auto, bus, trein en fiets. NS-station ligt op loopafstand.

## **Locatiegegevens:**

Het object is gelegen nabij het winkelcentrum van Wormerveer. De directe omgeving kenmerkt zich door historische bedrijfspanden waar diverse ondernemingen gevestigd zijn. Tevens treft u naastgelegen het café/restaurant Batavia 1894 met buitenterras aan de Zaan.





# HEEFT U INTERESSE IN DIT PAND?

**NEEM DAN CONTACT MET ONS OP!**

GUNTHER  
BEDRIJFSMAKELAARS  
Pieter Ghijsenlaan 19 a  
1506 PW, Zaandam

075 614 1616  
[info@guntherbedrijfsmakelaars.nl](mailto:info@guntherbedrijfsmakelaars.nl)  
[www.guntherbedrijfsmakelaars.nl](http://www.guntherbedrijfsmakelaars.nl)